



Symbol

Symbol Consultancy & Academy

Boosting Productivity

- **Faster Innovation**
- **Smarter Operations**
- **Digitally Driven**

Inspire. Improve. **Impact.**





Onze visie

Why

Wij geloven dat er in elke organisatie verborgen potentieel zit om beter te presteren.

→ **Boosting Productivity**

How

Wij realiseren impact door organisaties te helpen bij het bepalen van een heldere strategie, het creëren van de juiste CI-mindset (Strategisch) en het professionaliseren van de organisatie (Operationeel).

→ **Inspire, Improve, Impact**

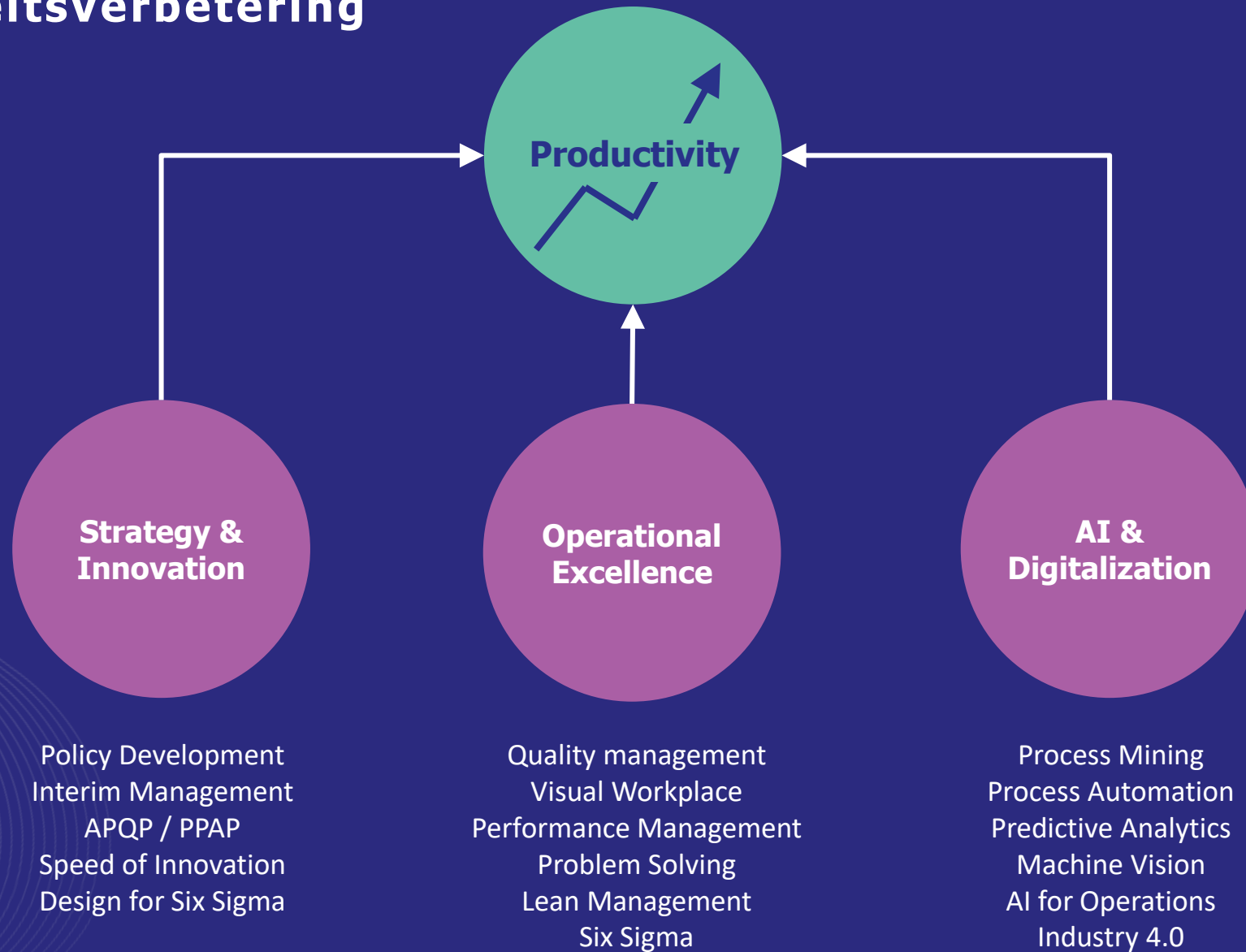
What

Wij bieden consultancy en interim-capaciteit en organiseren training op het gebied van Operational Excellence en Continu Verbeteren.

→ **Consultancy & Training**



Productiviteitsverbetering





Strategy & Innovation

Symbol begeleidt organisaties bij het formuleren van een heldere visie en strategie voor **productontwikkeling, kwaliteit en operationeel management**.

Door de toepassing van beproefde methodieken zoals **Hoshin Kanri, Design for Six Sigma (DfSS), Speed of Innovation** en **APQP/PPAP**, helpt Symbol bedrijven om focus aan te brengen, ontwikkelprocessen te optimaliseren en risico's vroegtijdig te beheersen. Het doel is om innovatieve oplossingen sneller en foutloos naar de markt te brengen.

Symbol vervult tijdelijke functies via Interim- en Projectmanagement.

Resultaat

- > Meer klantgericht
 - > Krachtige innovatiecultuur
 - > Kortere time-to-market
 - > Minder opstartproblemen
 - > Lagere ontwikkelkosten
-



Policy
development



Interim
Management



APQP
PPAP



Speed of
Innovation



Design for
Six Sigma



Operational Excellence

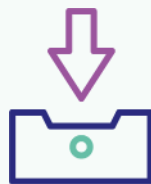
- Symbol begeleidt organisaties bij het inrichten van een continu-verbeterorganisatie en problem solving.
- Symbol ondersteunt bij het creëren van een solide fundament met technieken als 5S, performance management en stand-ups. We begeleiden organisaties bij de implementatie van Lean om processen stabiel en voorspelbaar te maken. Daarnaast hanteren we Six Sigma om problemen op te lossen en variatie te reduceren.
- We coachen het management in het bouwen van een continu verbetercultuur op basis van Kata en Organizational Behavior Management (OBM).

Resultaat

- > Hogere voorspelbaarheid
 - > Minder afkeur en incidenten
 - > Kortere doorlooptijden
 - > Verbetercultuur en minder verloop
 - > Lagere operationele kosten
-



Quality
IATF16949



Visual
workplace



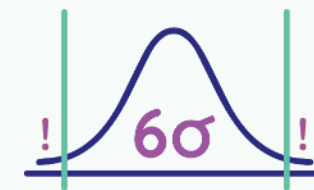
Performance
management



Kaizen
Problem solving



Lean
management



Six Sigma
advanced analytics



AI & Digitalization

- Symbol begeleidt organisaties bij digitalisering en de transitie naar Industry 4.0. We moderniseren en actualiseren het Lean Six Sigma vakgebied.
- Symbol focust op Process simulation, Data Science en Digitalisering. Zo helpen we bedrijven met het analyseren en simuleren van processen, het implementeren van digitale werkinstructies, digitale dashboards, automatiseren van informatiestromen, real-time SPC en het analyse van big process data.
- Symbol is Minitab Gold-partner en FME-i4.0 ambassadeur. Voor het opzetten van o.a. MES-systemen, digital twins en Vision werken we samen met partners.

Resultaat

- > Realtime inzicht
 - > Hogere reactiesnelheid
 - > Beter efficiëntie
 - > Hogere voorspelbaarheid
 - > Minder incidenten
-



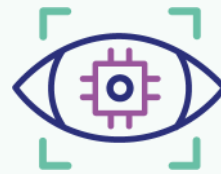
Process
mining



Process
automation



Predictive
analytics



Machine
vision



AI for
operations



Industry 4.0
Smart factory



Onze aanpak

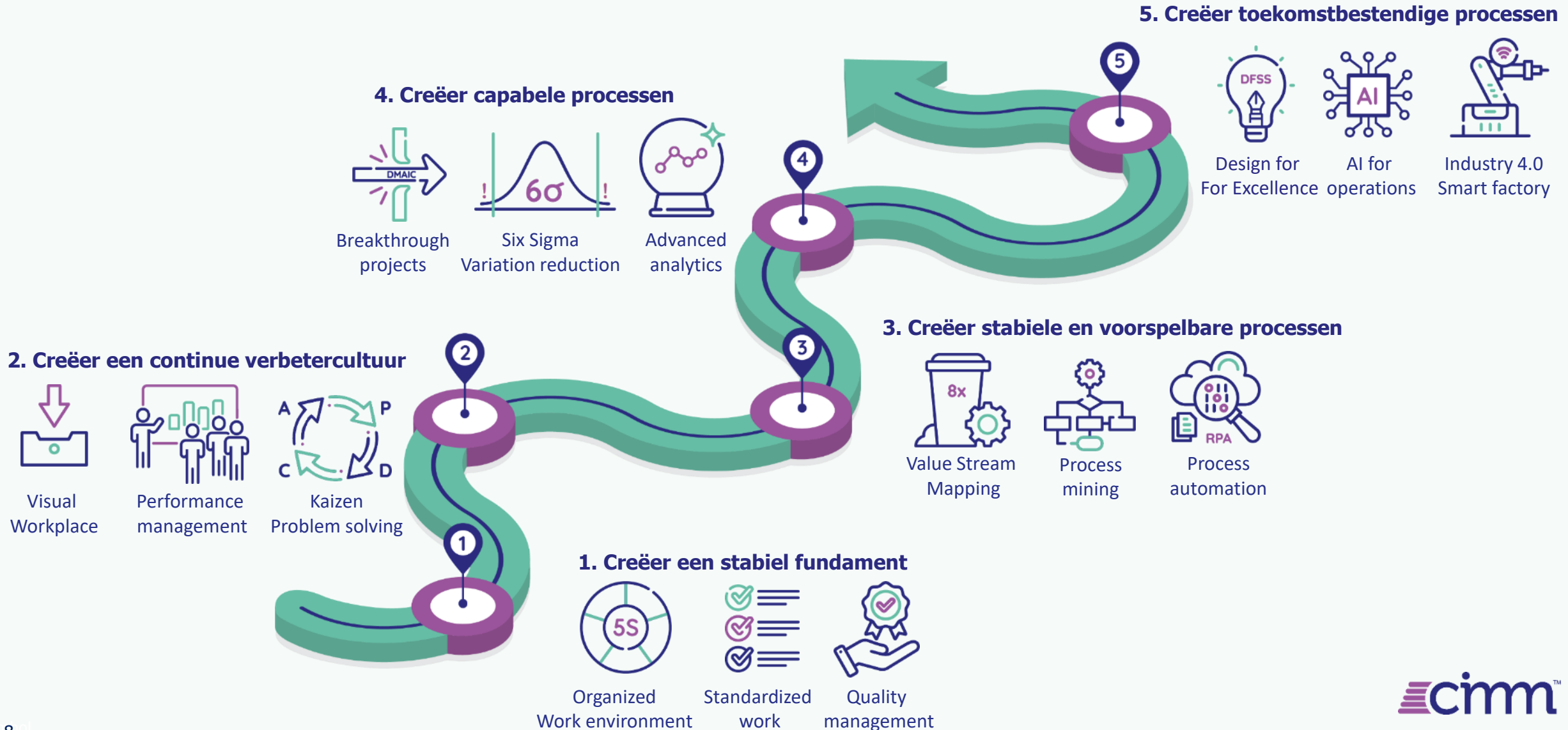
- Onze aanpak start met een grondige **diagnose** van processen en data om inefficiënties en verborgen verbetermogelijkheden in kaart te brengen. Op basis daarvan ontwerpen we samen met het management een gerichte **verbeterstrategie**, inclusief duidelijke doelen op het gebied van **productontwikkeling, kwaliteit en operationeel management**.
- We **trainen** medewerkers op alle niveaus in Continuous Improvement, Kwaliteitsmanagement en Operationeel management. We begeleiden het management in de aansturing en implementeren van het verbeterprogramma en **coachen** Green- en Black Belts in de toepassen van continue verbetering, management of change, en uitvoering van doorbraakprojecten.
- We leveren tijdelijke **expertise** en **capaciteit**. Gedurende het traject **monitoren** we de voortgang en impact aan de hand van relevante KPI's.

“Wij zijn zeer tevreden over de tastbare resultaten die gerealiseerd zijn”.





Process maturity (What)





Organizational maturity (Who)



Customer

Klantwaarde

Inzicht in wat klanten verwachten en hier continu op afstemmen via feedback.



Strategy

Strategie

Ontwikkelen van een duidelijke 'True North' die doelen verbindt en focus brengt in projecten.



Leadership

Leiderschap

Een continu verbetercultuur vormgeven, en medewerkers inspireren en coachen.



Behavior

Houding & Gedrag

Het identificeren van gewenst en ongewenst gedrag en hierop sturen.



Competences

Competenties

Gerichte training en coaching om kennis en vaardigheden continu te ontwikkelen.



Continuous Improvement Maturity Model

Strategie (True North)

D.m.v. een CIMM-assessment wordt het huidige volwassenheidsniveau in kaart gebracht. We begeleiden het managementteam bij het bepalen van doelstellingen (True North) en verbeterstrategie (Hoshin Kanri).

Realisatie

Vanuit de strategische en operationele doelstellingen worden doorbraakprojecten en CIMM-building blocks bepaald. Onze junior en senior consultants werken samen met de teams om impact te realiseren.

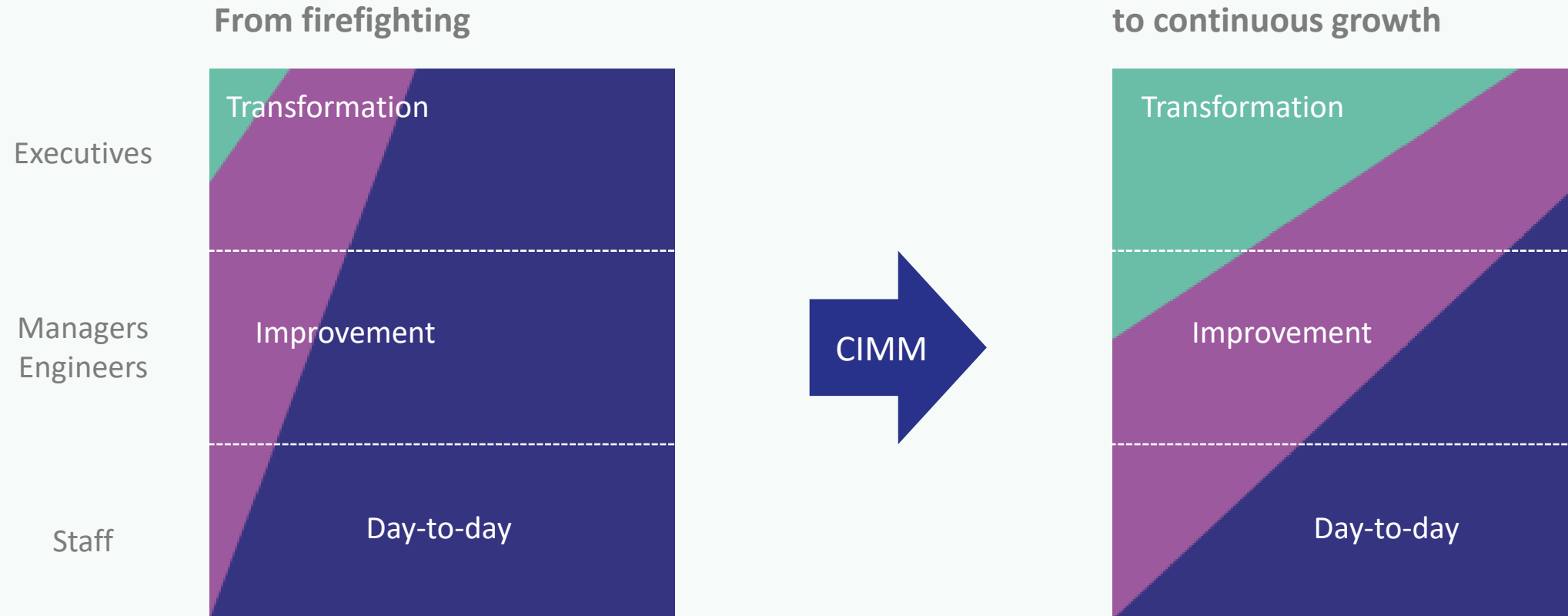
Competentie-ontwikkeling

We verzorgen trainingen op verschillende niveaus om kennis over te dragen en coachen teams in de uitvoering van projecten.





Impact op organisatie





Branches



Automotive



Chemie



Defensie



Energie



Food & Pharma



High Tech



Industrie



Logistiek



Overheid



Zakelijke dienstverlening



Onze klanten





"Symbol combineert Quality management, Operations Management en Digitalisering tot één krachtige aanpak".

"Het team was direct en resultaatgericht; Ze hielden het simpel en effectief".



Voorbeelden impact bij klanten

- > **Goudsmit:** Implementatie APQP-proces, kritische hightech klantorder tijdig en kwalitatief gerealiseerd.
- > **Tecnotion:** TWI Job Instructions: opleidingsproces 50% sneller, kennisverlies beperkt en kortere doorlooptijden.
- > **Climax:** Data-analyses, testtijd van enkele minuten naar < 1 seconde, opleidingssysteem gedigitaliseerd (besparing: >2M€).
- > **Eaton:** Flow-georiënteerde assemblagelijns ontworpen, output van 2 → 8 producten per week.
- > **Aeronamic:** Omsteltijdreductie en slim buffermanagement: Machine-output meer dan 50% verhoogd.
- > **Shin-Etsu:** Klachten teruggebracht van 12 → 4 per jaar; kwaliteit verbeterd via 8D en DMAIC; grote klant behouden.
- > **Trivium:** OPEX-programma opgeschoond (80 → 8 projecten); dashboards ingericht; voortgang en prioriteiten geborgd.
- > **NVWA:** Doorlooptijd WOO-aanvragen van 14 maanden → 6 weken (besparing 900k€).
- > **Sensata:** 22% meer output uit een fabriek die al helemaal Lean was. Diverse Six Sigma projecten.
- > **Thales:** Lean fundamentals op 22 afdelingen; 8M€ uit tussenvoorraad; 40% doorlooptijd reductie.
- > **Tata Steel:** 80 meetsystemen verbeterd; support IATF-certificering; tientallen GB's en BB's getraind en gecoacht.
- > **Reinaerdt Deuren:** Doorlooptijd voor 95% deurtypes verkort van 16 dagen → 5 dagen.



Symbol Academy

Verbeter jezelf én jouw organisatie

TRAININGEN & WORKSHOPS

Inspire. Improve. **Impact.**

Symbol





Trainingen & Workshops

Lean

- Lean White Belt
- Lean Yellow Belt
- Lean Green Belt
- Lean Green to Black Belt (upgrade)
- Lean Black Belt
- Lean Certificering (LSSA)



Lean Six Sigma

- LSS Yellow Belt
- LSS Orange Belt
- LSS Green Belt
- LSS Green Belt 4o
- LSS Green to Black Belt (upgrade)
- LSS Black Belt
- Master Black Belt
- LSS Certificering (LSSA)



Data science & Digitalisering

- AI introductie
- AI for Operations
- Industry 4.0
- Process Mining
- Minitab
- Predictive Analytics
- PowerBI
- Power Automate
- Robotic Process Automation



Workshops & Games

- Lean Game (Popcorn Soda Ice)
- Lean Game (Vliegtuig spel)
- Lean Experience Center
- Variatie ervaren
- 5S Werkplekorganisatie
- Training Within Industry
- Value Stream Mapping



Change management

- Strategy Development & Deployment
- Champion
- Lean leadership
- Kata coaching
- Organizational Behavior Management



Innovation

- Design for Excellence
- Design for Six Sigma
- Design FMEA
- Speed of Innovation
- Systems Engineering & Architecting



Project management

- PRINCE2® (foundation)
- PRINCE2® (practitioner)
- AgilePM® (foundation)
- AgilePM® (practitioner)



Automotive

- APQP project management & PPAP
- 8D Problem Solving
- Interne Auditor ISO9001-14001
- IATF16949 Core tools
- Interne Auditor IATF16949



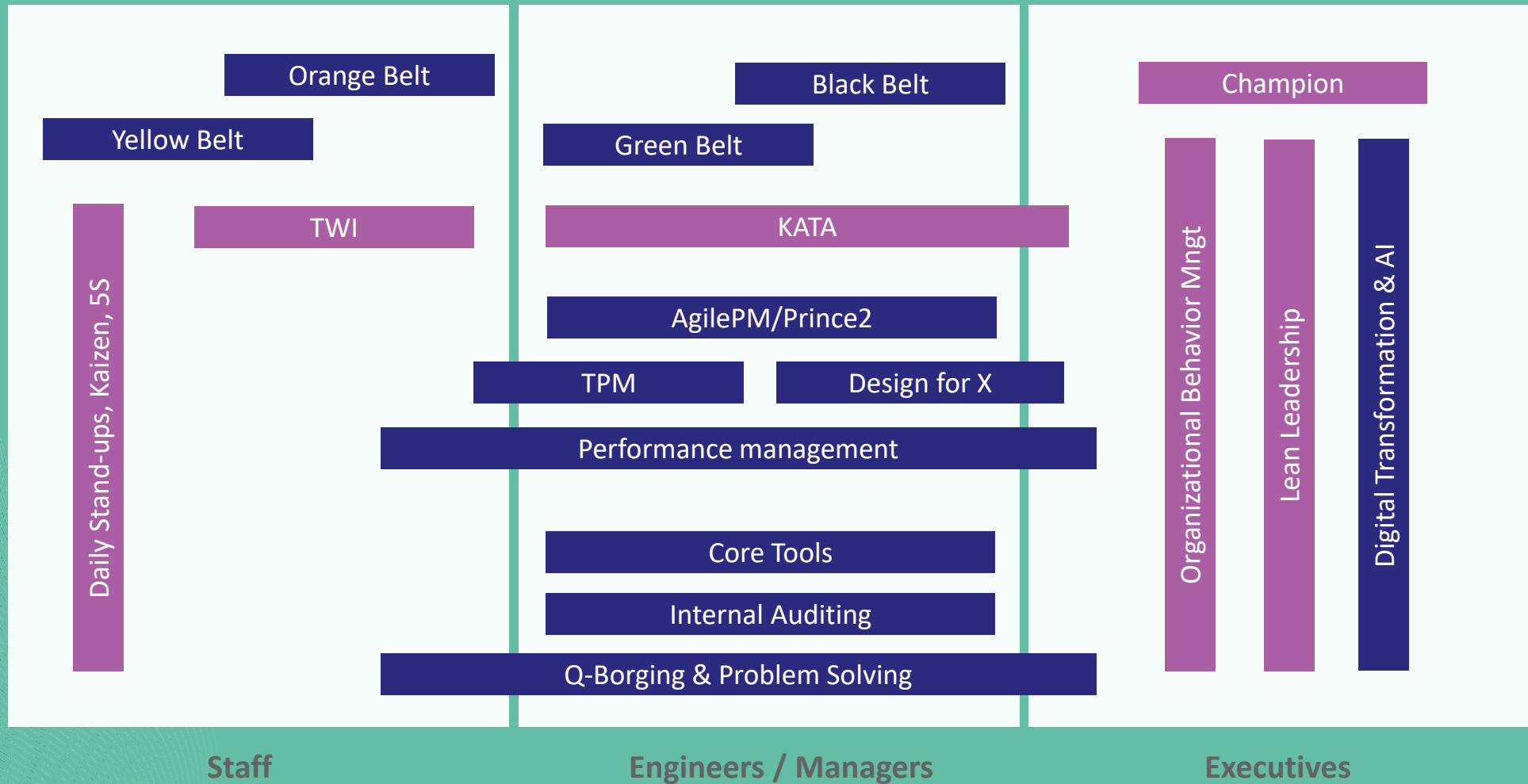


Trainings & Workshops

Process Improvement

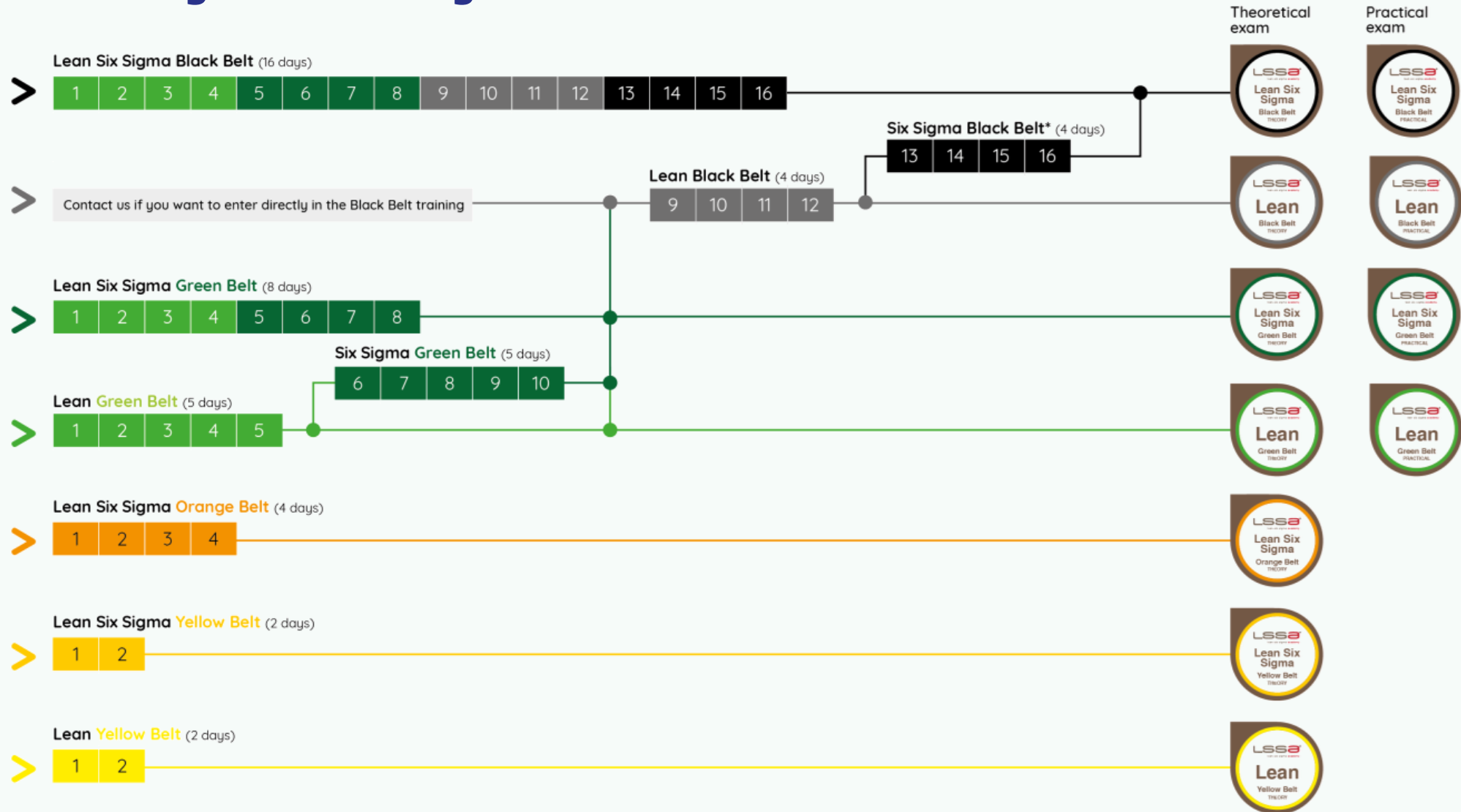
Operations management

Quality management





Lean Six Sigma trainingen





Voorbeelden van ontwikkeltrajecten

- > **Thales:** Training Lean fundamentals op 22 afdelingen; 8M€ uit tussenvoorraad; 40% doorlooptijd reductie.
- > **DSM:** GB en BB trainingen wereldwijd, in 6 verschillende talen.
- > **FrieslandCampina:** 50 GB's en BB's opgeleid en gecoacht; vele miljoenen aan besparingen.
- > **Tata Steel:** Training eer dan 100 YB's, GB's en BB's & coaching.
- > **VDL ETG:** Training & coaching > 250 engineering (Lean Six Sigma, 8D problem solving & Coretools).
- > **DAF:** Training 42 interne auditors & IATF-support.
- > **VMI:** Training meer dan 100 managers, GB's, BB's FMEA-facilitators en auditors
- > **NVWA:** Training en coaching meerdere groepen GB's en enkele BB's.
- > **For Farmers:** Training circa 30 GB's en BB's
- > **DUO:** Training en coaching meerdere groepen GB's.





Ons team

Business Development

- > Account management
- > Opleidingsadvies
- > Marketing



Dick
CEO



Gerbrand
Business Development



Daniel
Account manager



Rose
Opleidingsadviseur



Rozan
Opleidingsadviseur



Ali
Marketing

Back office

- > Operations management
- > Planning
- > Finance
- > Facility & Support



Juan Manuel
COO



Nicole O.
Planner



Nienke
Back Office



Annalies
Back Office



Marco
Finance



David
Back Office



Ons team

Experts

- > Interim & Business Consultants
- > (Master) Black Belts
- > Quality Managers
- > Project Managers
- > Data Scientists
- > Associate Consultants & Trainers



Annemiek
Lean Black Belt



Arnold
MBB



Dick
MBB | Management



Ed
MBB



Emiel
Lean & Kata



Joep
Black Belt



Juan Manuel
MBB | Management



Karen
Digitalisering



Mauricio
Automotive



Marijn
Black Belt



Matteo
Consultant



Merijn
Consultant



Nicole O.
Automotive



Peter
Automotive



Rens
Automotive



Ricardo
Digitalisering



Robert-Jan
MBB | Management



Roel
Black Belt



Sandra
Lean Black Belt



Thom
MBB



Yuri
Digitalisering



Edwin
Associate



Ghislaine
Associate



Harry
Associate



Henk
Associate



Martijn
Associate



Niels
Associate



Peter B.
Associate



Peter R.
Associate



Reinier
Associate



Onze locaties



Enschede

Palatijn 14
7521 PN Enschede



Amersfoort

Stationsplein 26
3818 LE Amersfoort



Eindhoven

Achtseweg Zuid 221
5651 GW Eindhoven

Incompany training

- > Nederland
- > Europa

Open inschrijving

- > Amersfoort
- > Breda
- > Eindhoven
- > Enschede
- > Groningen
- > Zwolle

Contact



+31 (0)53 20 30



info@symbol.nl

www.symbol.nl

Symbol



Inspire. Improve. Impact.
symbol.nl